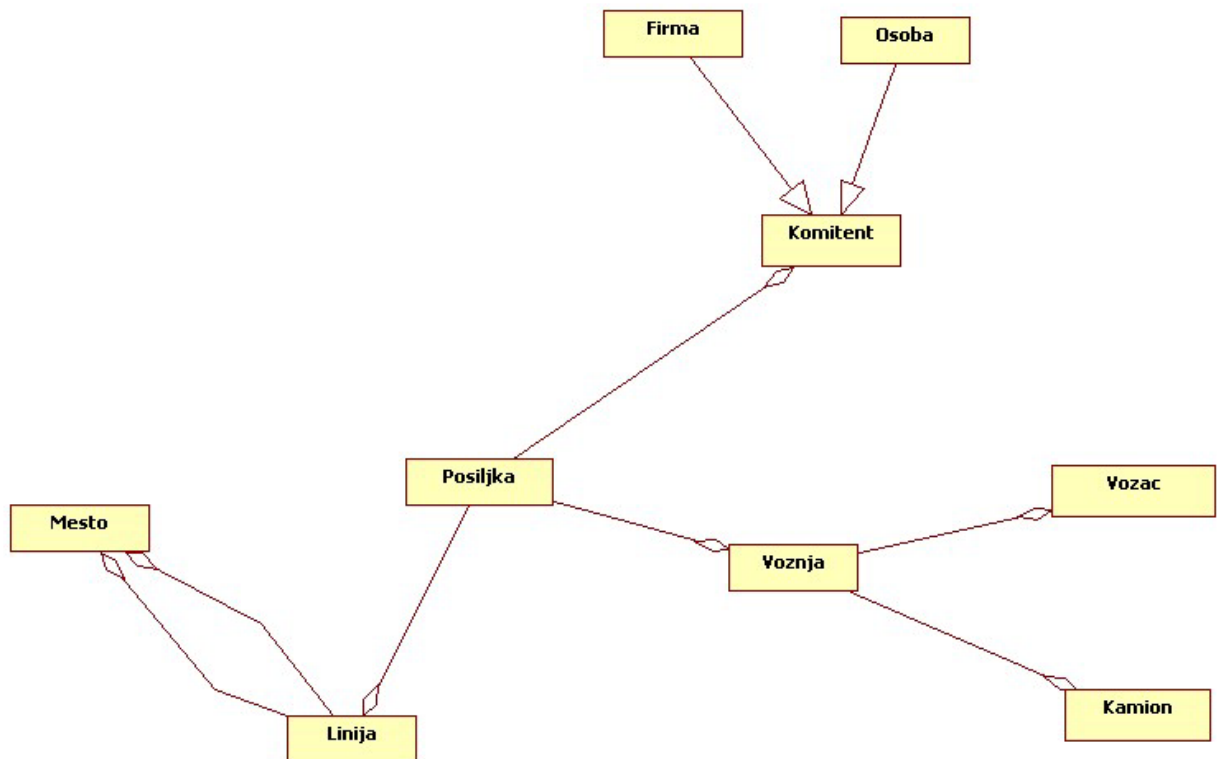
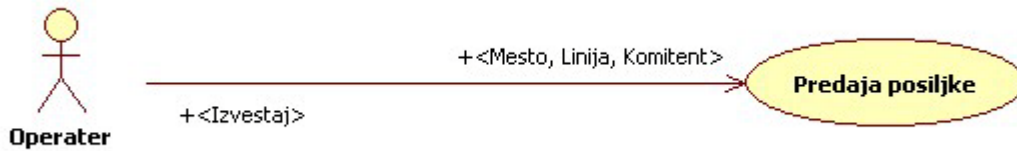


Domenski dijagram klasa



Slučaj upotrebe: Predaja pošiljke



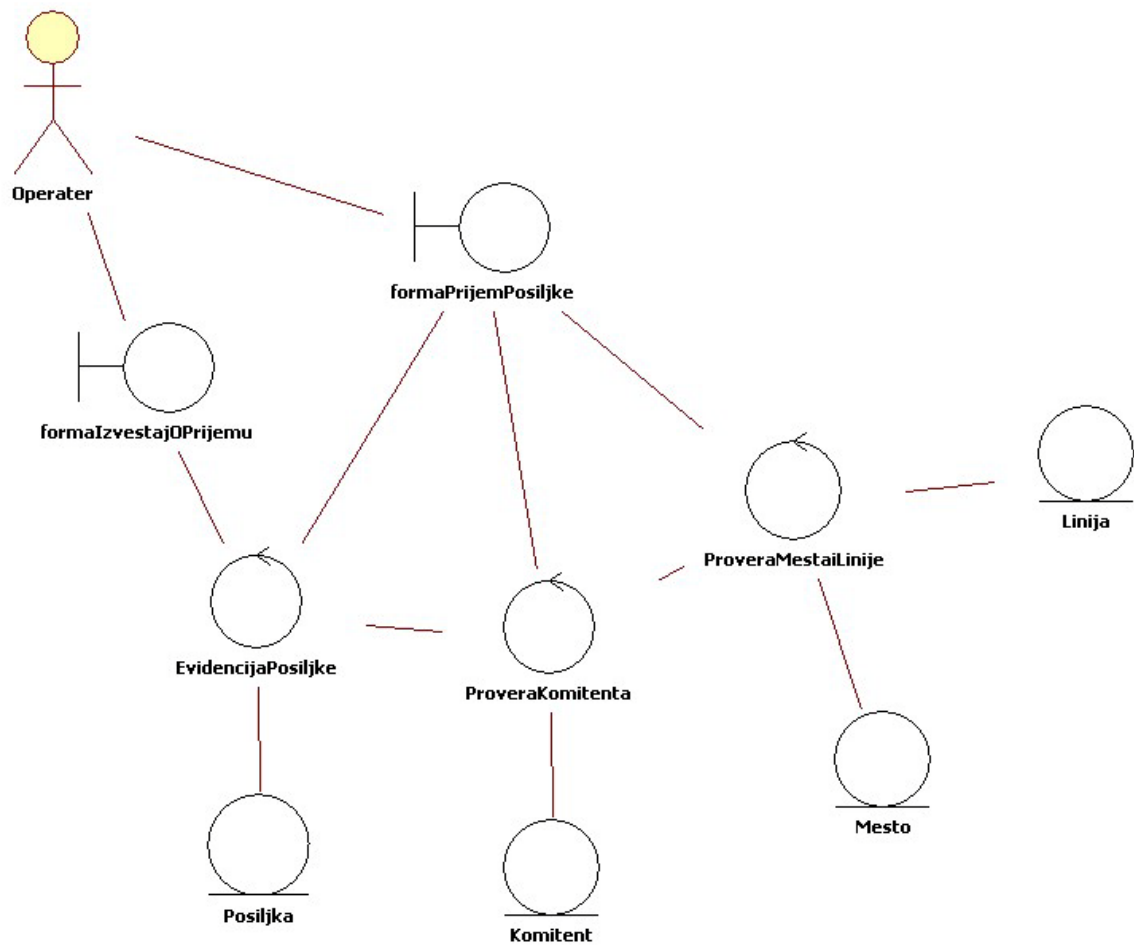
Osnovni tok:

1. Operater na formi PrijemPosiljke unosi naziv Mesta odredišta.
2. Sistem proverava da li uneto Mesto postoji i Linija do njega.
3. Operater selektuje tip Komitenta na opciji TipKomitenta.
4. Operater unosi naziv Komitenta.
5. Sistem proverava da li uneti naziv odgovara nekom Komitentu.
6. Sistem prikazuje detalje o Komitentu.
7. Operater potvrđuje unos pritiskom na dugme PotvrdiPrijem.
8. Sistem proverava da li su uneti Mesto, Linija i Komitent.
9. Sistem evidentira Datum i vreme prijema Pošiljke kao i informacije o komitentu i Liniji.
10. Sistem generiše formu IzveštajOPrijemu sa detaljima prijema pošiljke.

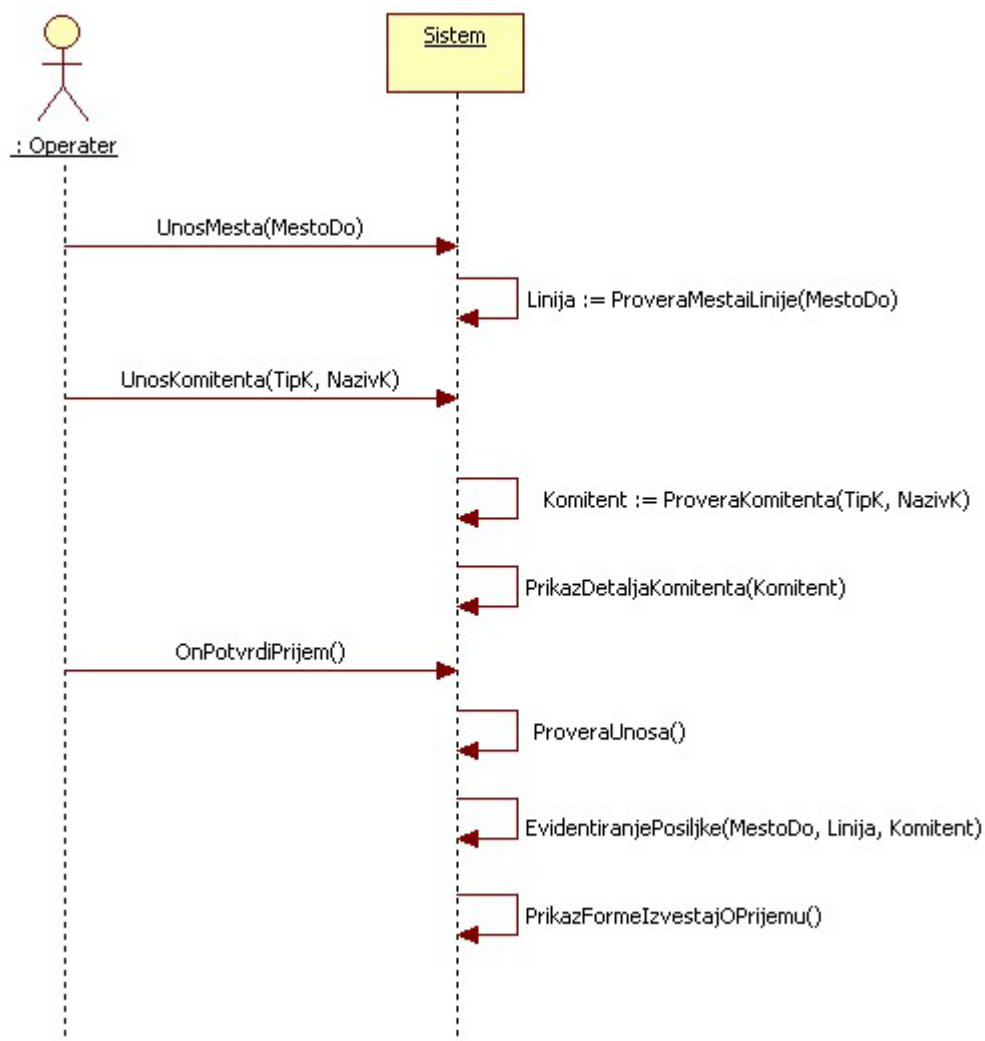
Alternativni tokovi:

- 2.1. Uneto Mesto i/ili Linija ne postoji. Sistem generiše poruku o grešci, a potom se vraća na početak slučaja upotrebe.
- 5.1. Uneti Komitent ne postoji. Sistem generiše poruku o grešci, a potom se vraća na početak slučaja upotrebe.
- 7.1. Operater ne potvrđuje unos i pritiska dugme OtkaziPrijem. Sistem se vraća na početak slučaja upotrebe.
- 8.1 Mesto, Linija i Komitent nisu odabrani. Sistem generiše poruku o grešci, a potom se vraća na početak slučaja upotrebe.

Robustness diagram za slučaj upotrebe Predaja pošiljke



Dijagram sekvenci za slučaj upotrebe Predaja pošiljke (opšti)



Dijagram sekvenci za slučaj upotrebe Predaja pošiljke (detalji)

Osnovni tok:

1. Operater na formi PrijemPosiljke unosi naziv Mesta odredišta.
2. Sistem proverava da li uneto Mesto postoji i Linija do njega.
3. Operater selektuje tip Komitenta na opciji TipKomitenta.
4. Operater unosi naziv Komitetna.
5. Sistem proverava da li uneti naziv odgovara nekom Komitetu.
6. Sistem prikazuje detalje o Komitetu.
7. Operater potvrđuje unos i pritiskom na dugme PotvrdiPrijem.
8. Sistem proverava da li su uneti Mesto, Linija i Komitet.
9. Sistem evidentira Datum i vreme prijema Pošiljke kao i informacije o komitetu i Liniji.
10. Sistem generiše formu IzveštajOPrijemu sa detaljima prijema pošiljke.

Alternativni tokovi:

- 2.1. Uneto Mesto i/ili Linija ne postoji. Sistem generiše poruku o grešci, a potom se vraća na početak slučaja upotrebe.
- 5.1. Uneti Komitet ne postoji. Sistem generiše poruku o grešci, a potom se vraća na početak slučaja upotrebe.
- 7.1. Operater ne potvrđuje unos i pritiska dugme OtkaziPrijem. Sistem se vraća na početak slučaja upotrebe.
- 8.1 Mesto, Linija i Komitet nisu odabrani. Sistem generiše poruku o grešci, a potom se vraća na početak slučaja upotrebe.

